

**Wie lässt sich LINUX sinnvoll im Umfeld  
Administration und Betrieb von Servern  
einsetzen?**

**Eine lose Zusammenstellung**

## LINUX-PC als Ersatz für X-Terminals

- Leistungsumfang von X-Terminals zu gering bzw. unzureichend:
  - Beschränkter HSP-Ausbau
  - Geringe Farbtiefe
  - Wenig flexibel
  - Teuer
  - Mangelhafte oder fehlende GL-Fähigkeit

# LINUX-PC als Ersatz für proprietäre Workstations

Proprietäre WS zeichnen sich aus durch:

- Hohes Preisniveau von WS und Einzelkomponenten (keine Standard-Hardware)
- Abhängigkeit von Hersteller-Betriebssystem und Hersteller-Software
- Oft optimales Zusammenspiel nur mit den Servern aus gleichem Haus (z.B. IRIX DGL)

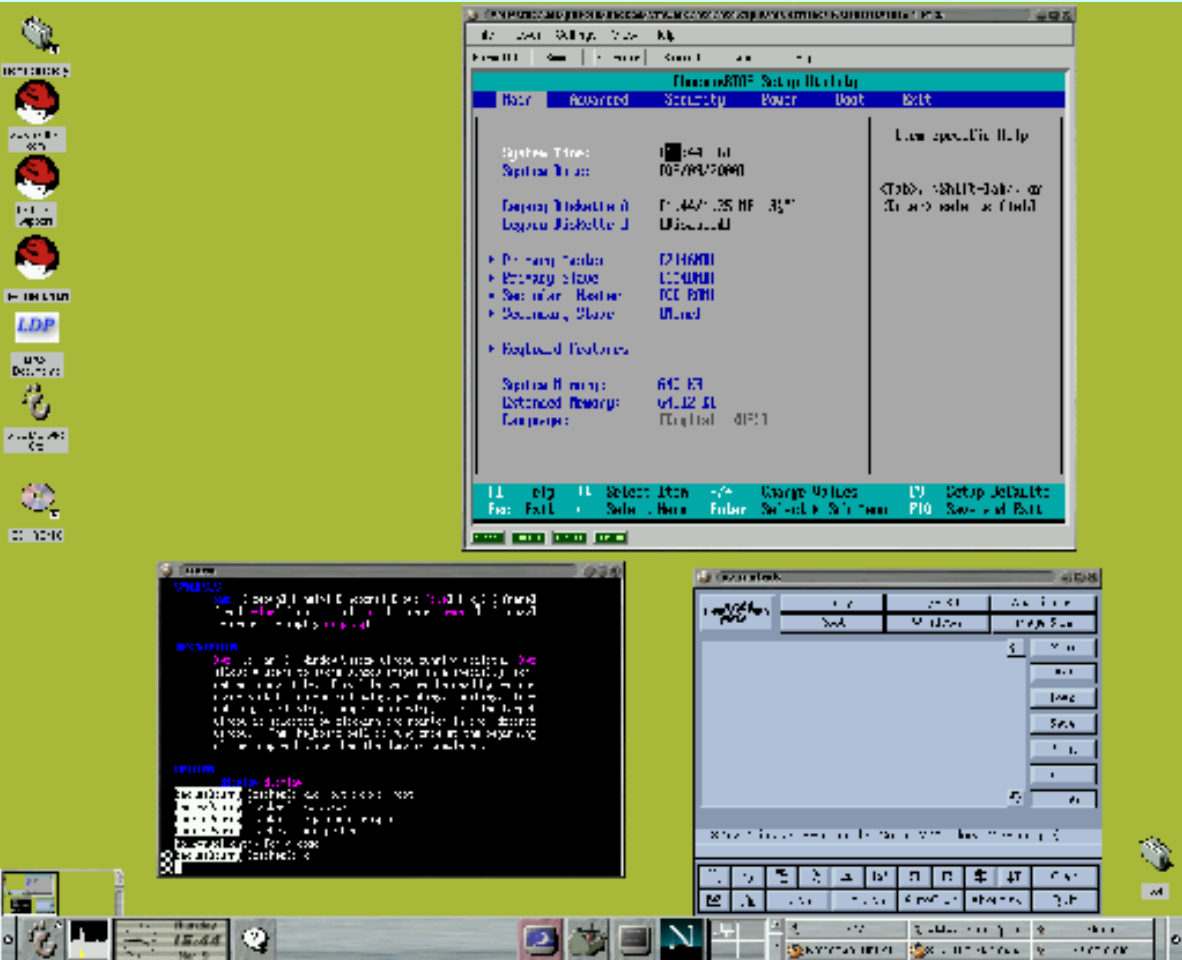
## Vorteile von PC's

- Niedriges Preisniveau von PC und Einzelkomponenten bei hoher Güte, Standard-Hardware
- Unabhängigkeit von Hersteller-Betriebssystem, in erheblichem Maße an eigene Bedürfnisse anpassbar
- Preiswerte, aber hohe Grafikleistung, GL-Fähigkeit
- Keine Probleme mit Memory-Ausbau
- ...

## LINUX-PC als kostengünstige Multi-System-Plattform

- Verwendung von **VMWARE**
- X-Window-unterstützt
- Simultaner Betrieb von LINUX und Windows, OS/2, ...
- System-Wechsel ohne Boot möglich

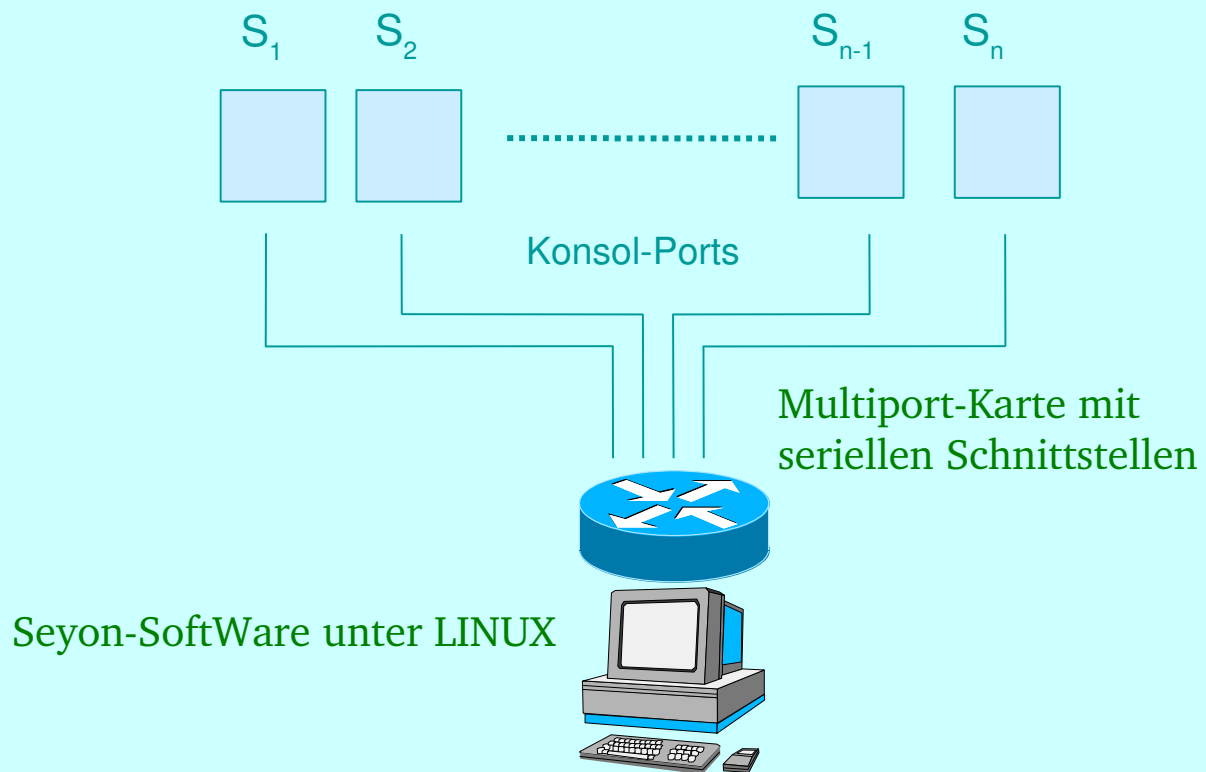
- Sharing von Hardware-Ressourcen zwischen Linux und dem Gast-System
- Unabhängigkeit der (virtuellen) Desktops mit Umschaltung per Hot-Key (1-2 Sek.)
- Günstiger Preis (momentan \$299 bzw. \$99 für Version 2.0 pro LINUX-Installation (im Paket noch weniger))



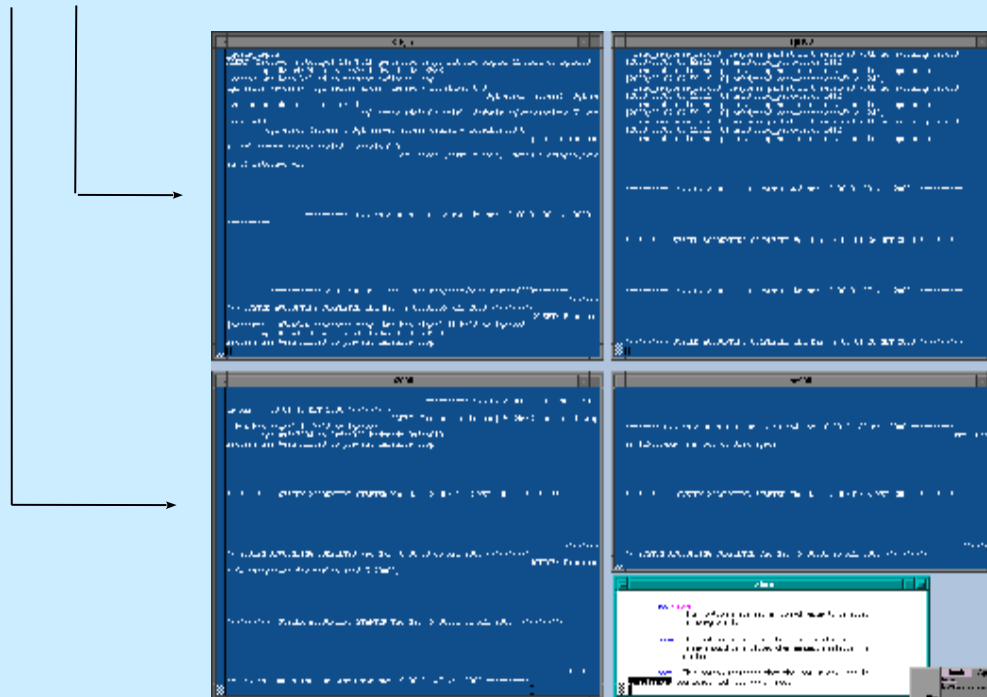
## Ersatz für SGI-Server-Konsolen

- Standard: Pro System eine VT100-Konsole
- Mit LINUX-PC: Mit Multiport-I/O-Karte  
Anschluss an alle betroffenen Server
- Terminal-Emulation durch **SEYON-Software**
- Anzeige unabhängig vom Host-System-Status





## Server-Konsolfenster auf **einem** X-Screen



## LINUX-PC als CD-Brennerstation

- Ausnutzung der besseren LINUX-Mechanismen zur optimalen Prioritätensteuerung des Brennprogrammes
- Kostenlose Software:
  - cdrecord
  - mkisofs
  - cdparanoia

## LINUX als Serverplattform?

SN1 mit LINUX-Betriebssystem als Ablösung unserer ORIGIN 2000-Plattform?

## LINUX-PC als Linux-Referenzmaschine

- Betreiben und Austesten verschiedener LINUX-Distributionen
- Betreiben und Austesten verschiedener Kernel-Versionen
- Durch VMWARE elegant lösbar

## LINUX-PC als Server für Bürosoftware

- Einsatz von StarOffice ohne Einsatz teurer X-Server für Windows
- Propagierung als effektive Konkurrenz zu den MS-Office-Produkten mit annähernd gleichen Leistungen
- Verbindung von UNIX-Welt und Windows-Welt (lesen von MS-Word-Attachments beispielsweise)

## LINUX-PC als Mailserver und Webserver

- Momentane Plattform für Mail-Dienste und WEB-Services der Abteilung Hochleistungrechnen:

SGI 4D/440 (IRIX 5.3, 128 MB, 4x MIPS R3000)

- Ablösung durch einen LINUX-PC mit besserer Ausstattung.
- Aspekte:
  - Geschwindigkeit
  - Alter der SGI-Maschine